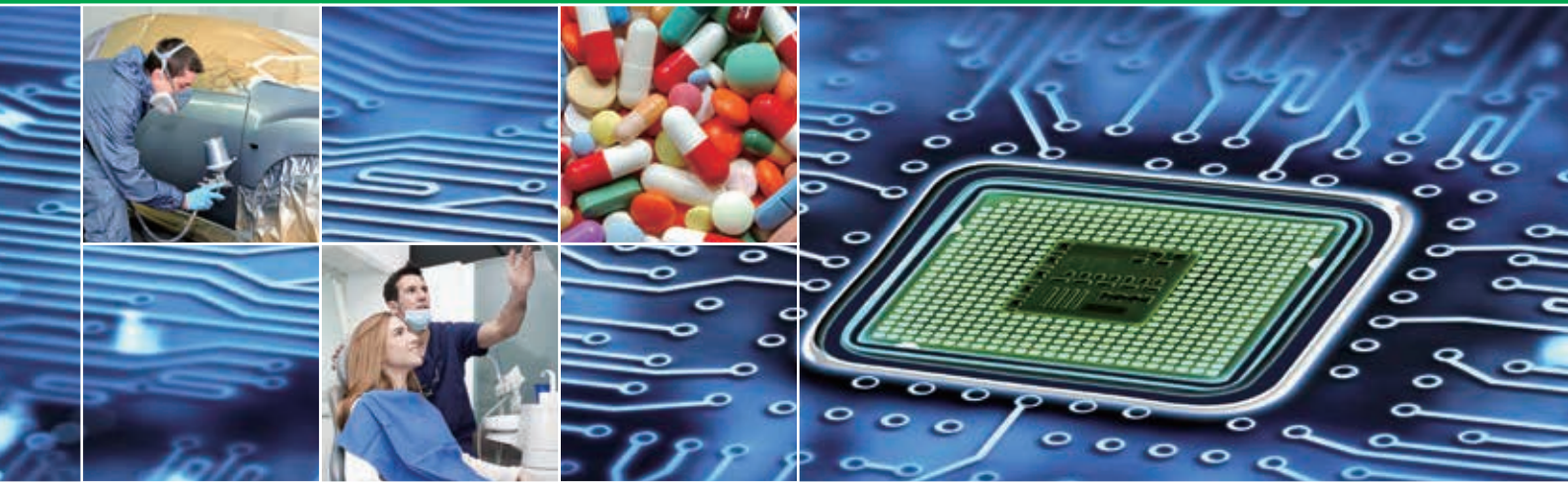


Безмасляные Воздушные Компрессоры

Безмасляные воздушные компрессоры
Мощность 3.7 - 250 кВт/5 - 350 hp



CONTENTS

01 Безмасляные спиральные воздушные компрессоры	P01
02 Безмасляные воздушные компрессоры с водяной смазкой	P03
03 Безмасляные воздушные компрессор сухого типа	P05



Безмасляные спиральные воздушные компрессоры

Особенности и преимущества

Низкий уровень шума, чистота, энергоэффективность.

100% безмасляный сжатый воздух (класс 0).

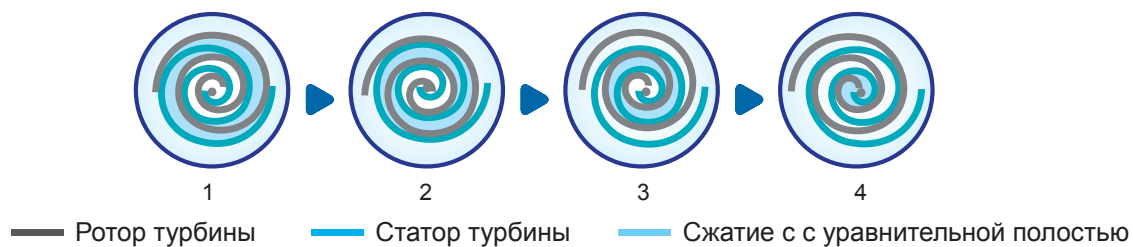
Производительность на 11-15% выше аналогичных компрессоров с идентичной мощностью.

Практичность и долгий срок службы.



Принцип работы

Принцип работы роторов представлен на картинке снизу 1-2-3-4. Воздух засасывается в пространство между статором и ротором турбины. Конструкция спирального безмасляного компрессора отличается высоким уровнем надежности и позволяет равномерно распределять нагрузки на спиральные элементы компрессора. При этом благодаря особенностям конструкции спирали и высокой звукоизоляции оборудование обладает самым низким уровнем шума по сравнению с безмасляными компрессорами поршневого и винтового типа.



Технические характеристики

Модель	Макс. рабочее давление		Производительность		Мощность двигателя		Уровень шума	Габариты	Вес	Диаметр выпускного патрубка	Кол-во ступеней сжатия	
	шт.	бар	psig	м³/мин	cfm	кВт						л.с.
DWW-3		7.5	109	0.4	14.1	3.7	5	50	680*1000*950	230	G1/2"	1
		8.5	123	0.38	13.4	3.7	5					
		10.5	152	0.36	12.7	3.7	5					
DWW-7		7.5	109	0.8	28.2	7.5	10	54	680*1000*950	300	G1/2"	2
		8.5	123	0.76	26.8	7.5	10					
		10.5	152	0.72	25.4	7.5	10					
DWW-11		7.5	109	1.2	42.4	11	15	56	720*1100*1640	430	G1"	3
		8.5	123	1.14	40.3	11	15					
		10.5	152	1.08	38.1	11	15					
DWW-15		7.5	109	1.6	56.5	15	20	58	720*1100*1640	550	G1"	4
		8.5	123	1.52	53.7	15	20					
		10.5	152	1.4	49.4	15	20					
DWW-18		7.5	109	2	70.6	18.5	25	59	720*1100*2015	680	G1"	5
		8.5	123	1.9	67.1	18.5	25					
		10.5	152	1.8	63.6	18.5	25					
DWW-22		7.5	109	2.53	89.3	22	30	61	1450*1100*1640	900	G1"	6
		8.5	123	2.4	84.7	22	30					
		10.5	152	2.27	80.2	22	30					
DWW-30		7.5	109	3.2	113	30	40	64	1450*1100*1640	1100	G1 1/4"	8
		8.5	123	3.04	107.3	30	40					
		10.5	152	2.88	101.7	30	40					
DWW-37		7.5	109	4	141.2	37	50	65	1450*1100*2015	1300	G1 1/4"	10
		8.5	123	3.8	134.2	37	50					
		10.5	152	3.6	127.1	37	50					

*) Производительность указана в соответствии с ISO 1217: 2009. Абсолютное давление на всасывании 1бар, температура воздуха на всасывании 20 С.

**) Уровень шума измерен в соответствии со стандартами ISO 2151 и ISO 9614-2, при эксплуатации на максимальном давлении и скорости вращения. Отклонение ±3дБa.

Безмасляные воздушные компрессоры с водяной смазкой

Особенности и преимущества



01

Современный передовой компрессорный блок

- Оригинальный компрессорный блок DENAIR.
- Один винт с звездчатыми колесами.



02

Электрические детали

Электрические детали Schneider электробезопасны и практичны.



03

Воздушно-водяной бак

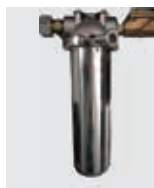
Выполнен из нержавеющей стали, снижение перепады давления и затраты на электроэнергию.



04

Сенсорный экран управления

Интеллектуальный сенсорный контроллер с многоязычным меню.



05

Водяной фильтр

Произведен из нержавеющей стали, обеспечивает должную чистоту воды внутри системы.



06

Воздушные и масляные каналы из нержавеющей стали

- Высокая жаростойкость (400 C = 752 F) и низкотемпературная устойчивость (-270 C = 518 F), устойчивость к высокому давлению.
- Долгий срок службы (80 лет), полная герметичность, не требуется обслуживание.

Технические характеристики

Модель	Макс. рабочее давление		Производительность		Мощность двигателя		Уровень шума дБа	Габариты мм (Д*Ш*В)	Вес кг	Диаметр выпускного патрубка
	бар	psig	м³/мин	cfm	кВт	л.с.				
DAW-7	7	102	1.2	42.4	7.5	10	58	1200*775*1000	630	G1"
	8	116	1.15	40.6	7.5	10				
	10	145	1.02	36	7.5	10				
	12.5	181	0.97	34.3	7.5	10				
DAW-11	7	102	1.62	57.2	11	15	58	1200*775*1000	650	G3/4"
	8	116	1.55	54.7	11	15				
	10	145	1.32	46.6	11	15				
	12.5	181	1.25	44.1	11	15				
DAW-15	7	102	2.52	89	15	20	63	1400*1000*1200	650	G1"
	8	116	2.4	84.7	15	20				
	10	145	2.12	74.9	15	20				
	12.5	181	1.61	56.8	15	20				
DAW-18	7	102	3.25	114.8	18.5	25	65	1400*1000*1200	970	G1"
	8	116	3.1	109.5	18.5	25				
	10	145	2.62	92.5	18.5	25				
	12.5	181	2.13	75.2	18.5	25				
DAW-22	7	102	3.67	129.6	22	30	65	1400*1000*1200	1000	G1"
	8	116	3.5	123.6	22	30				
	10	145	3.13	110.5	22	30				
	12.5	181	2.61	92.2	22	30				
DAW-30	7	102	5.25	185.4	30	40	66	1850*1150*1300	1250	G1-1/2"
	8	116	5	176.6	30	40				
	10	145	4.2	148.3	30	40				
	12.5	181	3.81	134.5	30	40				
DAW-37	7	102	6.4	226	37	50	67	1850*1150*1300	1297	G1-1/2"
	8	116	6.1	215.4	37	50				
	10	145	5.22	184.3	37	50				
	12.5	181	4.81	169.8	37	50				
DAW-45	7	102	7.66	270.5	45	60	68	1850*1150*1300	1569	G2"
	8	116	7.3	257.8	45	60				
	10	145	6.13	216.5	45	60				
	12.5	181	5.65	199.5	45	60				
DAW-55	7	102	10.08	355.9	55	75	70	1900*1500*1700	1665	G2"
	8	116	9.6	339	55	75				
	10	145	8.6	303.7	55	75				
	12.5	181	7.42	262	55	75				
DAW-75	7	102	13.12	463.3	75	100	73	1900*1500*1700	1790	DN50
	8	116	12.5	441.4	75	100				
	10	145	11.42	403.2	75	100				
	12.5	181	9.83	347.1	75	100				
DAW-90(W)	7	102	17.11	604.2	90	120	73	1900*1500*1700	2250	DN50
	8	116	16.3	575.6	90	120				
	10	145	14.52	512.7	90	120				
	12.5	181	12.3	434.3	90	120				
DAW-110(W)	7	102	20.37	719.3	110	150	78	2150*1600*1800	2300	DN65
	8	116	19.4	685	110	150				
	10	145	16.9	596.7	110	150				
	12.5	181	15.1	533.2	110	150				
DAW-132(W)	7	102	23.32	823.4	132	175	78	2150*1600*1800	2500	DN65
	8	116	22.21	784.2	132	175				
	10	145	20.38	719.6	132	175				
	12.5	181	18.29	645.8	132	175				
DAW-160(W)	7	102	30.29	1069.5	160	215	78	2150*1600*1800	3000	DN65
	8	116	28.85	1018.7	160	215				
	10	145	24.52	865.8	160	215				
	12.5	181	22.17	782.8	160	215				
DAW-200(W)	7	102	38.12	1346	200	270	78	3100*1700*2090	3690	DN80
	8	116	36.39	1284.9	200	270				
	10	145	29.81	1052.6	200	270				
	12.5	181	27.43	968.6	200	270				
DAW-250(W)	7	102	43.79	1546.2	250	350	79	3100*1700*2090	3900	DN100
	8	116	42.6	1504.2	250	350				
	10	145	38.75	1368.3	250	350				
	12.5	181	34.43	1215.7	250	350				

*) Производительность указана в соответствии с ISO 1217: 2009. Абсолютное давление на всасывании 1бар, температура воздуха на всасывании 20 С.

**) Уровень шума измерен в соответствии со стандартами ISO 2151 и ISO 9614-2, при эксплуатации на максимальном давлении и скорости вращения. Отклонение ±3дБа.

Безмасляные воздушные компрессоры сухого типа

Особенности и преимущества



01

Современный передовой компрессорный блок

- Оригинальный Немецкий компрессорный блок GHH.
- Две ступени сжатия.
- Шведские подшипники SKF.



02

Передовая компьютеризованная система контроля и мониторинга

- Комплексная система управления с активными индикаторами информирует о проведении обслуживания и сигнализирует о безопасной остановке оборудования при аварийных сбоях.
- Все функции управления и мониторинга на первом русскоязычном/английском дисплее.
- Возможно управление с дополнительных устройств.



03

Электрические детали

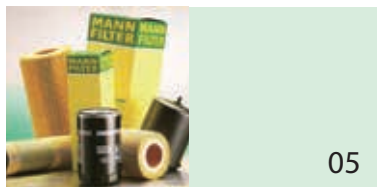
Электрические компоненты Schneider электробезопасны и практичны.



04

Воздушные и масляные каналы из нержавеющей стали

- Высокая жаростойкость (400 C = 752 F) и низкотемпературная устойчивость (-270 C = 518 F), устойчивость к высокому давлению.
- Долгий срок службы (80 лет), полная герметичность, не требуется обслуживание.



05

Высококачественный воздушный фильтр

- Двухступенчатое удаление пыли в системе фильтрации работает с эффективностью 99.9% даже при неблагоприятных условиях окружающей среды.
- Улучшая качество поступающего воздуха в систему, увеличивается срок службы других компонентов компрессора.

Технические характеристики

Модель	Макс. рабочее давление		Производительность		Мощность двигателя		Уровень шума	Габариты	Вес	Диаметр выпускного патрубка
	бар	psig	м³/мин	cfm	кВт	л.с.	дБа	мм (Д*Ш*В)	кг	
DWW-45	7	102	7.87	277.9	45	60	67	A:2000×1200×1650 W:2300×1500×1720	2600	1-1/2"
	8	116	6.7	236.6	45	60	69			
	10	145	6.17	217.9	45	60	71			
DWW-55	7	102	9.8	346	55	75	68	A:2000×1200×1650 W:2300×1500×1720	2800	1-1/2"
	8	116	9	317.8	55	75	69			
	10	145	7.8	275.4	55	75	71			
DWW-75	7	102	13.1	462.6	75	100	69	A:2200×1400×2000 W:2300×1500×1720	2800	DN50
	8	116	12.2	430.8	75	100	71			
	10	145	11.3	399	75	100	72			
DWW-90	7	102	16.1	568.5	90	120	66	A:2800×1700×2150 W:2300×1500×1720	3400	DN65
	8	116	13.1	462.6	90	120	67			
	10	145	12.9	455.5	90	120	69			
DWW-110	7	102	19.5	688.5	110	150	67	A:2800×1700×2150 W:2700×1800×1800	3400	DN65
	8	116	18.3	646.2	110	150	68			
	10	145	17.5	617.9	110	150	70			
DWW-132(W)	7	102	23.9	843.9	132	175	69	A:2800×1700×2150 W:2700×1800×1800	3450	DN65
	8	116	22.8	805.1	132	175	70			
	10	145	21.5	759.2	132	175	71			
DWW-160(W)	7	102	26.5	935.7	160	215	69	A:2800×1700×2150 W:2700×1800×1800	3550	DN65
	8	116	25.5	900.4	160	215	71			
	10	145	24.7	872.2	160	215	71			
DWW-180(W)	7	102	32.8	1158.2	185	250	69	A:2800×1700×2150 W:2700×1800×1800	3950	DN65
	8	116	28.9	1020.5	185	250	71			
	10	145	26.3	928.7	185	250	71			
DWW-200(W)	7	102	37.14	1311.4	200	270	69	W:3100×2100×2060	4500	DN100
	8	116	36.95	1304.7	200	270	70			
	10	145	31.13	1099.2	200	270	72			
DWW-220(W)	7	102	41.13	1452.3	220	300	70	W:3100×2100×2060	5000	DN100
	8	116	41.09	1450.9	220	300	71			
	10	145	34.47	1217.1	220	300	72			
DWW-250(W)	7	102	46.99	1659.2	250	350	70	W:3100×2100×2060	5200	DN100
	8	116	44	1553.6	250	350	72			
	10	145	41	1447.7	250	350	72			

*) Производительность указана в соответствии с ISO 1217: 2009. Абсолютное давление на всасывании 1бар, температура воздуха на всасывании 20 С.

**) Уровень шума измерен в соответствии со стандартами ISO 2151 и ISO 9614-2, при эксплуатации на максимальном давлении и скорости вращения. Отклонение ±3дБа.



P-DNR201702-01 Specifications are subject to change without prior notice.
Never use compressed air as breathing air without prior purification in accordance with local legislation and standards.



DENAIR GROUP

No. 10, Xinghao Rd., Jinshan District,
Shanghai 201502, China
Tel.: +86 21 3783 1829
Fax: +86 21 6040 5929

info@denair.net
ru.denair.net